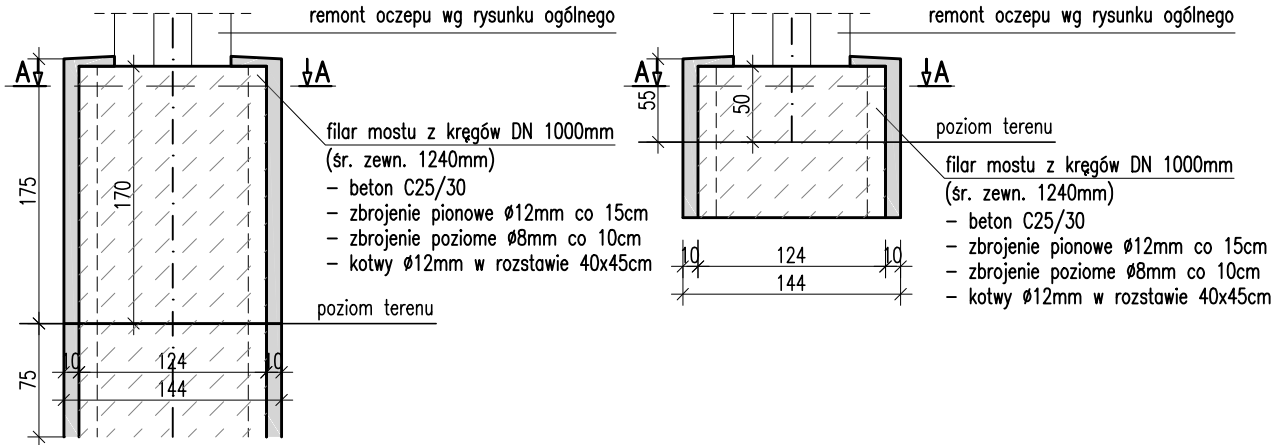
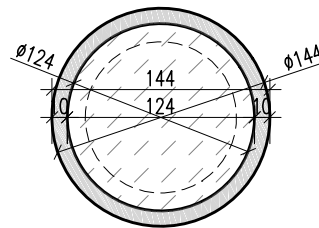


# GEOMETRIA REMONTU FILARÓW

## GEOMETRIA REMONTU ISTNIEJĄCYCH FILARÓW skala 1:50



### PRZEKRÓJ A-A



#### UWAGA:

- Wykonawca winien prowadzić roboty w taki sposób aby nie dopuścić do zanieczyszczenia terenu materiałem użytym do remontu obiektu. Wykonawcę zobowiązuje się do podjęcia wszelkich koniecznych kroków do zapewnienia ochrony środowiska przez cały okres trwania robót.

AKTUALIZACJA Z DNIA 22.04.2025

Inwestor: Państwowe Gospodarstwo Leśne Lasy Państwowe Nadleśnictwo Komańcza, 38-543 Komańcza 125		Przedsięwzięcie: REMONT MOSTU NA DRODZE LEŚNEJ NA RZECIE CHLIWNY		
Opracowanie: PROJEKT TECHNICZNY		Lokalizacja inwestycji: Wola Michowa, Gmina Komańcza		
Obiekt: REMONT MOSTU NR INW. 244/421 NA DRODZE LEŚNEJ NR 11 W KM 0+572 NA POTOKU CHLIWNY W MIEJSCOWOŚCI WOLA MICHOWA		Rysunek: GEOMETRIA REMONTU FILARÓW		
Funkcja:	Tytuł, imię i nazwisko:	Nr uprawnień:	Podpis:	Data:
Projektant:	mgr inż. Piotr GAŻDZIK	PDK/0079/PWOM/14		12.2022
Pracownia projektowa:		PGM PROJEKT Piotr Gaździk Przysietnica 652 36-200 Brzozów NIP 686-157-80-11 REGON 363002414 tel. kom. 663 353 245 e-mail: pioga85@o2.pl		Skala: 1:50 Nr rys. 4